



Aires marines protégées

Service canadien de la faune, région Atlantique

Hilary Moors-Murphy

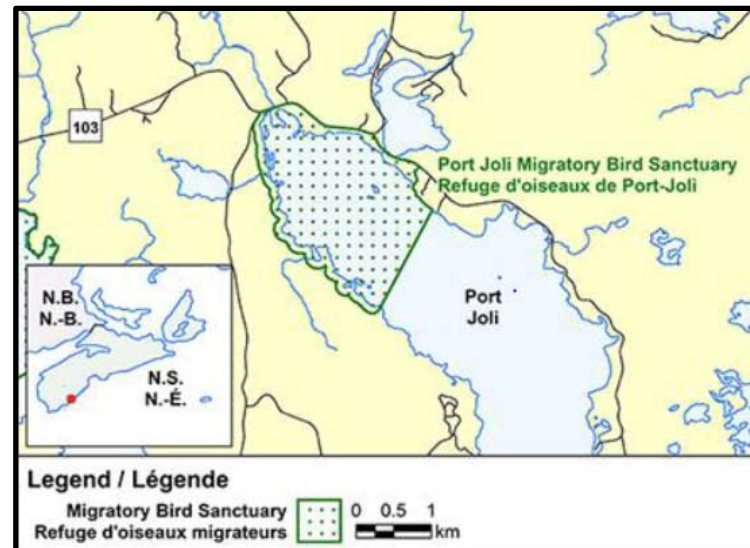
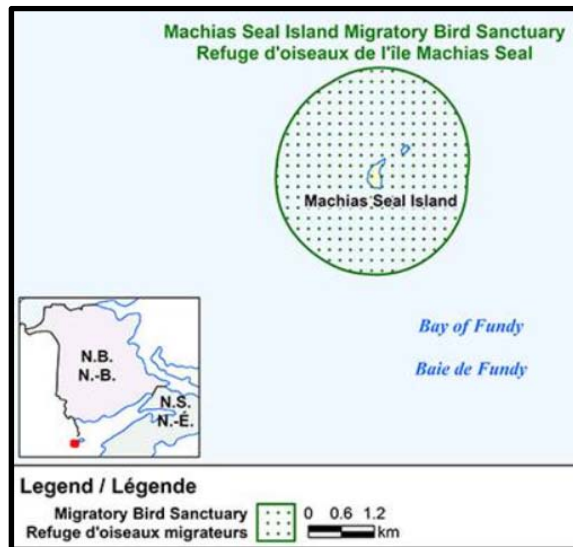
Service canadien de la faune

- Oiseaux migrateurs
- Espèces en péril
- Habitat
- Biodiversité



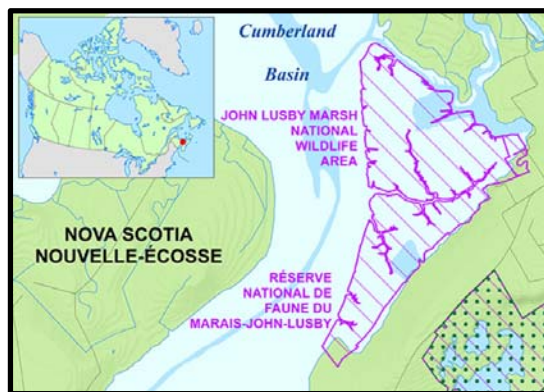
Aires protégées du Scf

- LCCOM: **Refuge d'oiseaux migrants (ROM)**
 - Protection/gestion des oiseaux migrants
 - Aire d'interdiction de chasse
 - Protection de l'habitat des oiseaux migrants sur terres de la couronne, incluant le milieu marin.



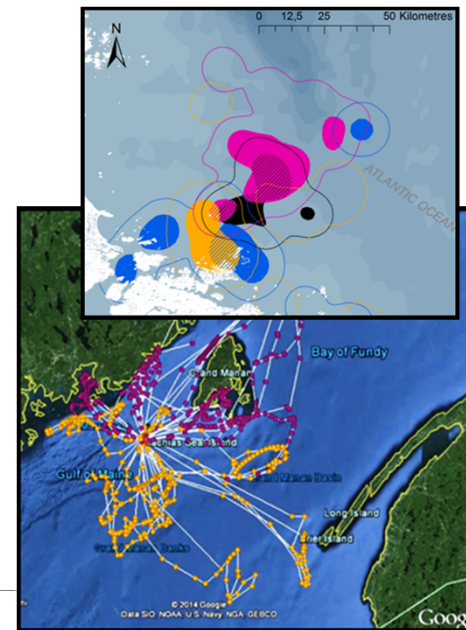
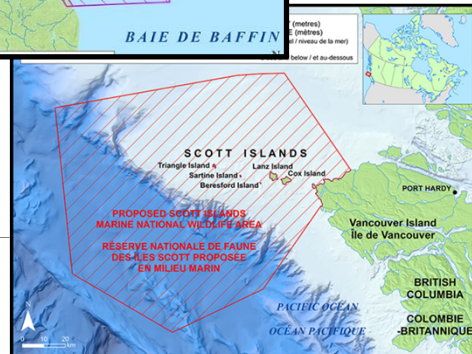
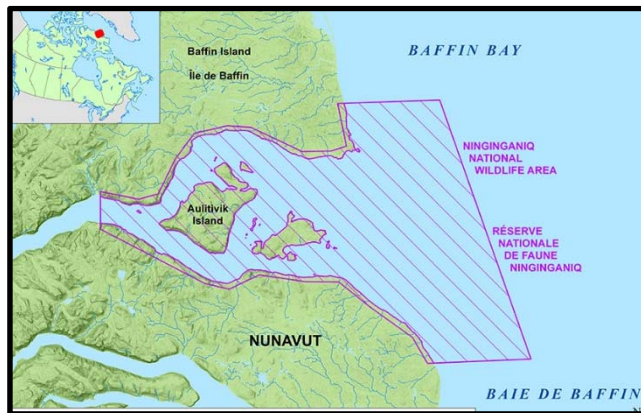
Aires protégées du Scf

- LESC: **Réserve nationale de faune** (RNF)
 - Aire de protection pour les oiseaux migrateurs et leurs habitats (incluant composantes marines)
 - Interdictions identifiées dans le Règlement sur les réserves d'espèces sauvages; activités possibles avec permis
 - RNF identifiés selon critères quantitatifs



Aires protégées potentielles

- **LESC: Réserve national de faune en milieu marin (RNFm)**
 - Aucune en Atlantique présentement
 - Élargissement des protections de sites importants en milieu terrestre en milieu marin



Opportunités

- On peut s'attendre à ce que les mesures de protection pour les oiseaux marins couvrent multiples compétences, profitant de complémentarité et d'intégration



Direction stratégique du Scf

- Approche intégrée/ecosystémique
 - 'Holistique' (i.e. composantes et processus), multi-espèces, multipartenaire, multi-mandat, multi-compétences...
- Alignée avec la Gestion intégrée des océans
 - Lieux, menaces, et espèces
 - P.ex., plateau néo-écossais, côte atlantique, et baie de Fundy
 - Plan régional pour les océans du MPO

Oiseaux marins

- Responsabilité globale canadienne
 - Abrite >50% de plusieurs populations globales
 - Un véritable « Carrefour d'oiseaux de mer »
 - Rôle écologique
 - Fonction importante en tant que prédateurs
 - Indicateurs pour les écosystèmes
 - Quantité/qualité de la proie (poisson fourrage)
 - Qualité des habitats (zostérais, marais salins)
 - Cooccurrence d'autres espèces importantes pour lesquelles l'information est manquante
-

Oiseaux marins: Indicateurs

- Eider à duvet consomme la moule bleue



Oiseaux marins: Indicateurs

- Sternes consomment le hareng atlantique



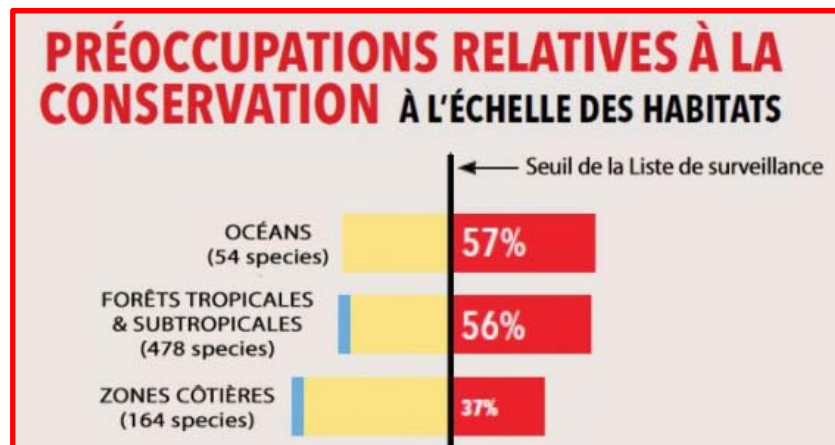
Oiseaux marins: Indicateurs

- Phalaropes consomment copépodes



État des populations d'oiseaux de L'Amérique du Nord

- Espèces océaniques et côtières au sommet de la Liste de surveillance
- Certaines espèces nécessitent des « mesures de conservation urgentes »



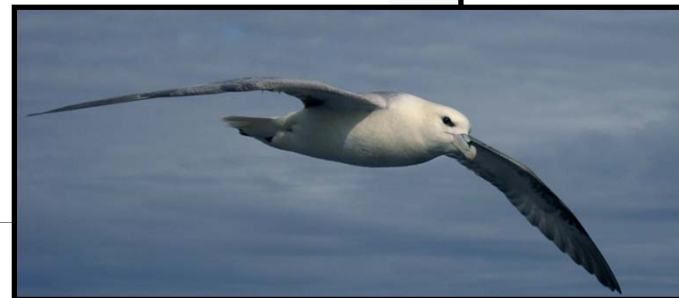
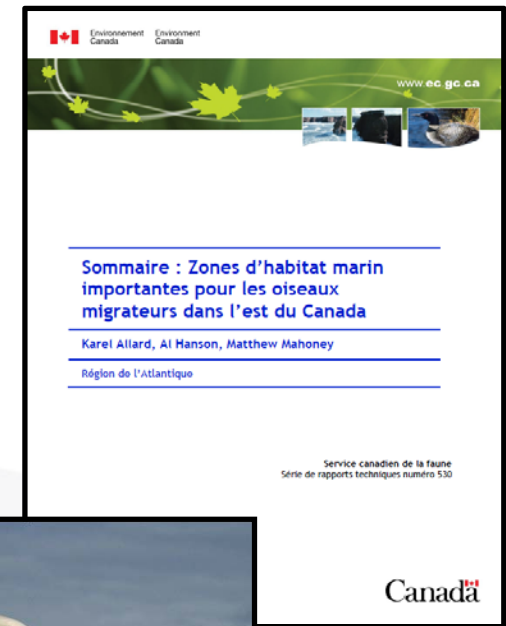
www.stateofthebirds.org/2016/

État des Populations d'Oiseaux
de l'Amérique du Nord 2016



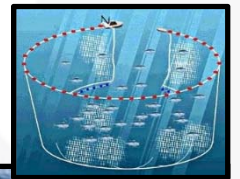
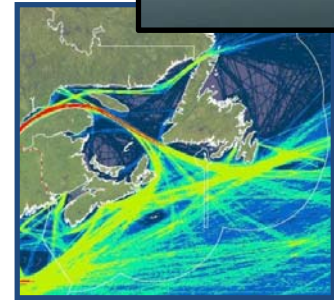
Scf: Aires importantes

- Lieux importants pour les oiseaux marins
 - Colonies
 - Extensions de colonies en milieu marin
 - Haltes migratoires / aires de mue
 - Corridors migratoires
 - Lieux d'hivernage



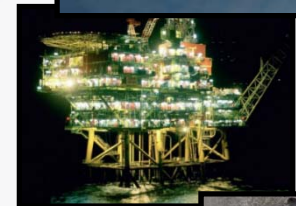
Menaces importantes en mer

- Transportation & corridors
 - Voies de navigation
 - Déversements chroniques d'hydrocarbures
 - Déversements catastrophiques de naufrages
- Production d'énergie & mines
 - Forage de puits d'hydrocarbures
 - Éruptions catastrophiques
- Exploitation de ressources biologiques
 - Pêche et récolte de ressources aquatiques
 - Compétition pour poisson fourrage
 - Destruction, dégradation de l'habitat des proies
 - Prises accessoires



Menaces émergentes en mer

- Changements climatiques & météo sévère
 - Migration et altération de l'habitat
 - Disparition d'habitat insulaire pour la nidification
 - Changements à la disponibilité de proie (type/temps/profondeur)
- Espèces envahissantes / problématiques (incl. gênes)
 - Espèces exotiques envahissantes
 - Crabe vert européen vs. zostère
- Pollution
 - Énergie excédentaire
 - Pollution en forme de chaleur, bruit, luminosité
 - Ordures & déchets solides
 - Plastiques, filets fantômes



Quoi faire? Répondre aux menaces*

- Solutions centrées sur l'espèce
 - Cibler menaces en fonction d'espèces en péril
 - Solutions centrées sur la menace
 - Améliorer les pratiques en mer, à grande échelle
 - Solutions centrées sur le lieu
 - Création de protections efficaces centrées sur:
 - Agrégations/concentrations persistantes
 - Habitats rares / uniques, biodiversité
 - Accent sur les lieux importants pour les cycles vitaux
 - Aires protégées et réseaux de protection
-

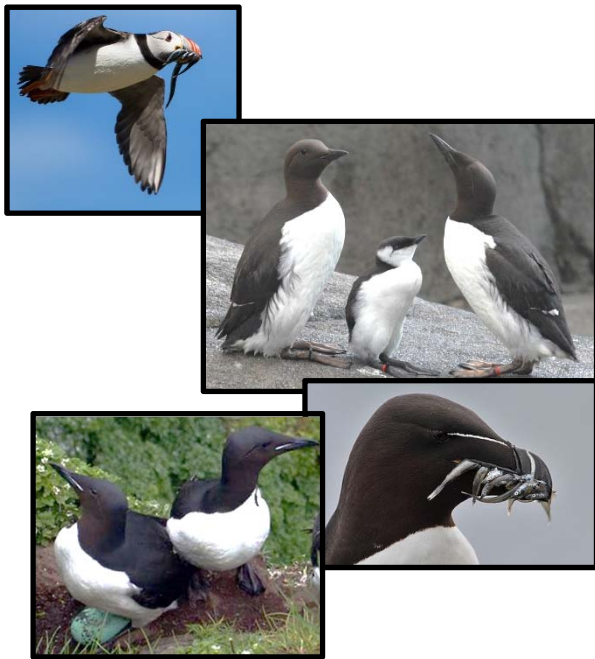
Perspective Scf: AMP et Réseaux

- Informer le développement et la mise en place d'AMP et de réseaux de protection via des solutions centrées sur le lieu
 - Concentrations prévisibles d'oiseaux et proies
 - Habitats rares, uniques et distincts
 - Habitats critiques pour les espèces en péril
- Favorisant la conservation d'écosystèmes marins de manière holistique

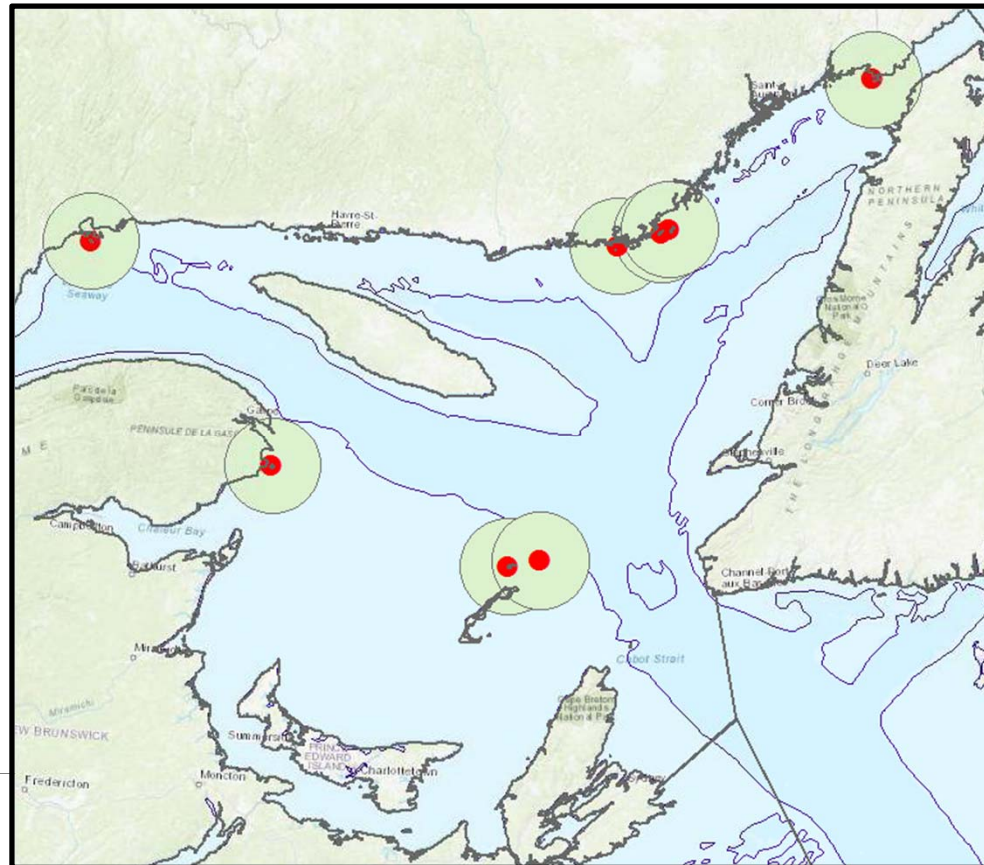


Perspective Scf: Lieux Importants

- **Colonies persistantes**, et ressources persistantes dans les **extensions en mer de colonies**, en fonction du rayon de quête alimentaire moyen



Grandes colonies d'alcidés; rayon 40 km
Golfe

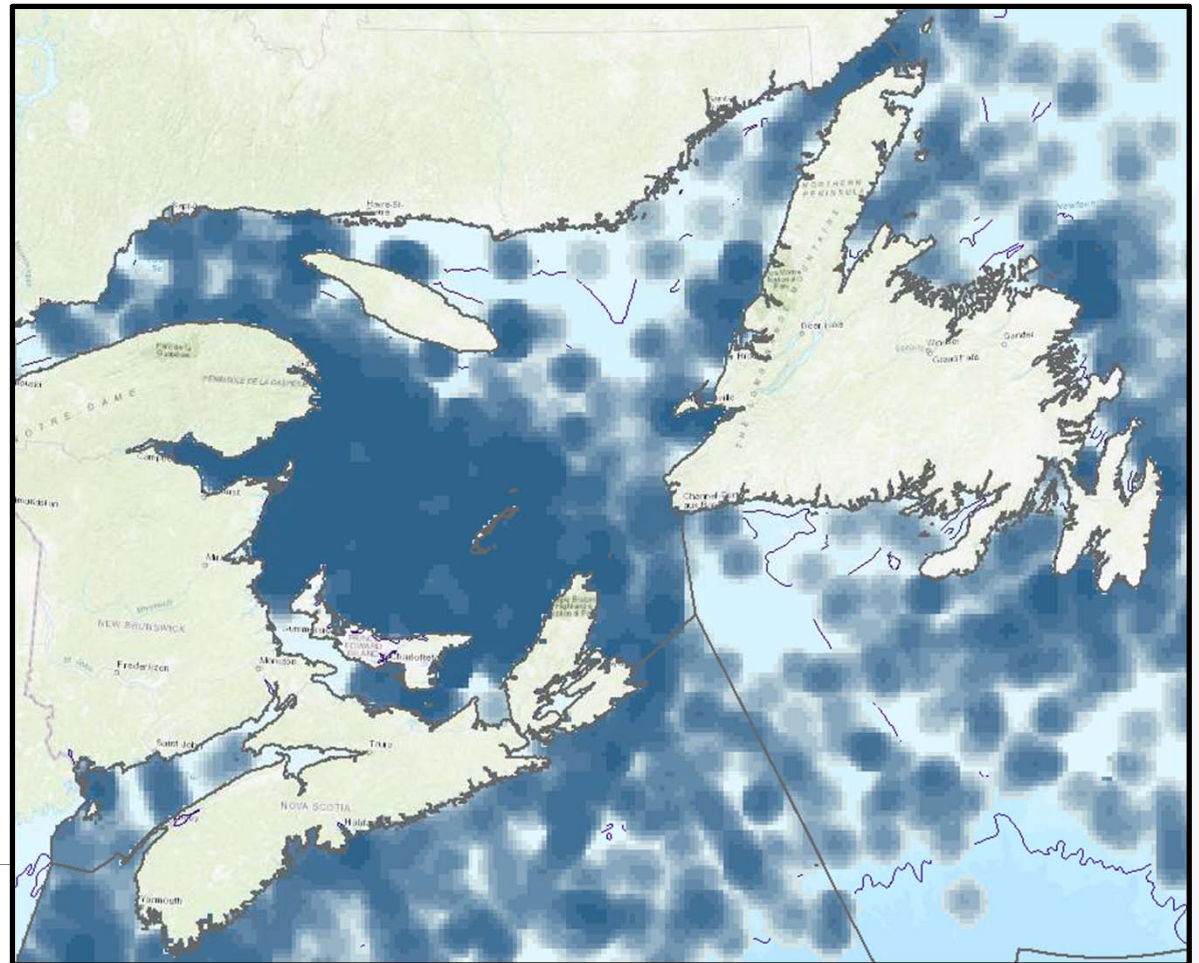


Perspective Scf: Lieux Importants

- **Corridors de migration** persistants définis par la topographie



Fou de Bassan

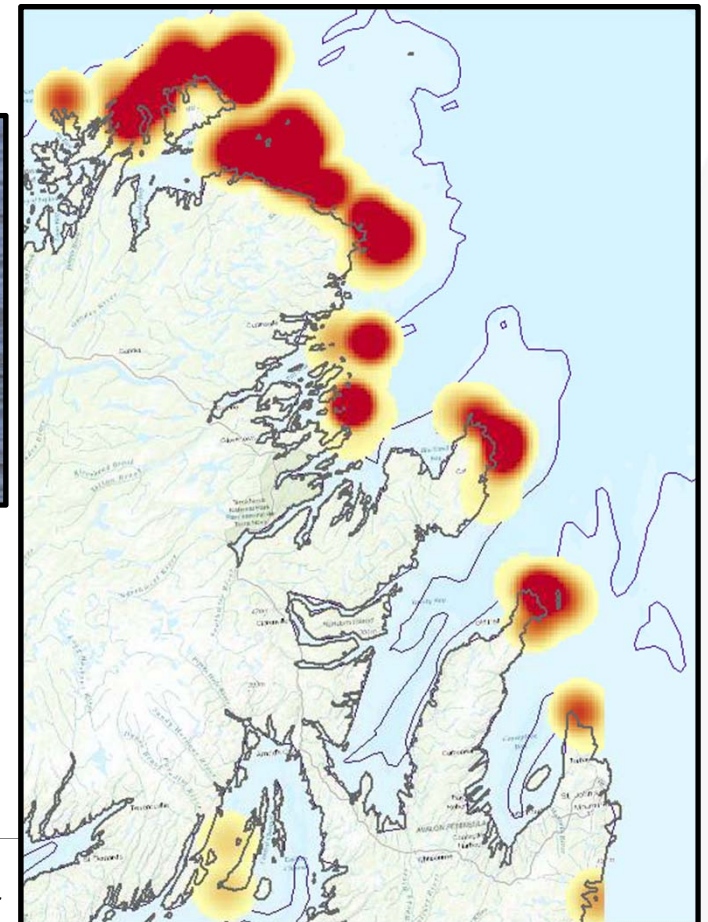


Perspective Scf: Lieux Importants

- Haltes migratoires / aires de mue / lieux d'hivernage associés aux agrégations persistantes de proie

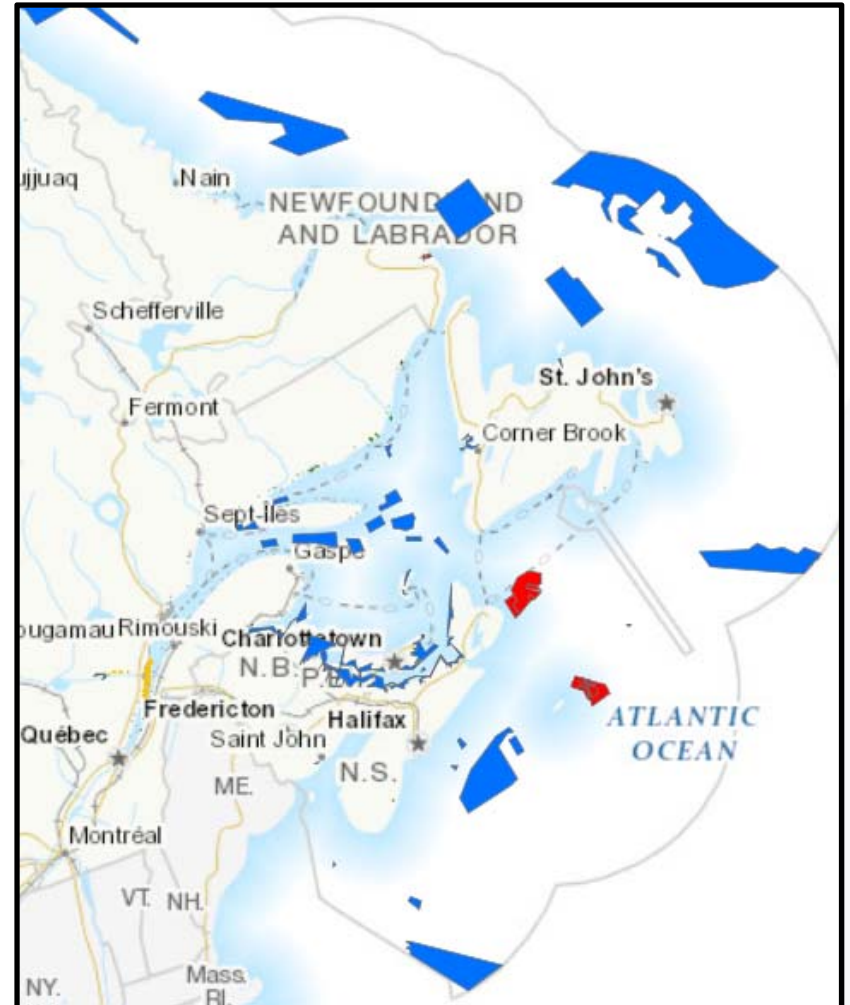


Eider à duvet, hiver
Plateaux Terre-Neuve-et-Labrador



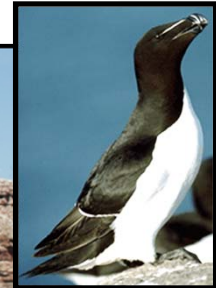
Réseaux en devenir

- ECCC
- Parcs Canada
- MPO
 - Loi sur les océans - AMP
 - Loi sur les pêches - Mesures de conservation



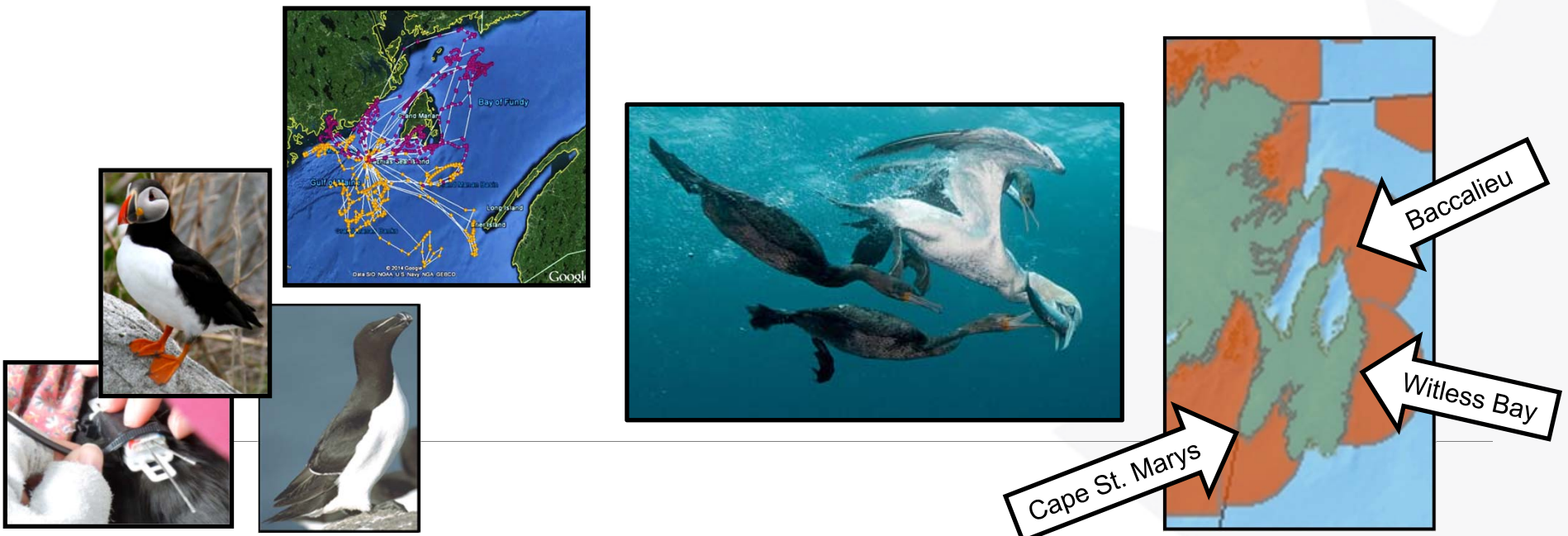
Intérêts Scf et réseaux de protection

- Habitats insulaires côtiers
 - Liant AMP, réseaux marins de protection, et initiatives en milieu terrestre
 - Outils du Scf offrent des alternatives efficaces et complémentaires aux AMP de la Loi sur les océans



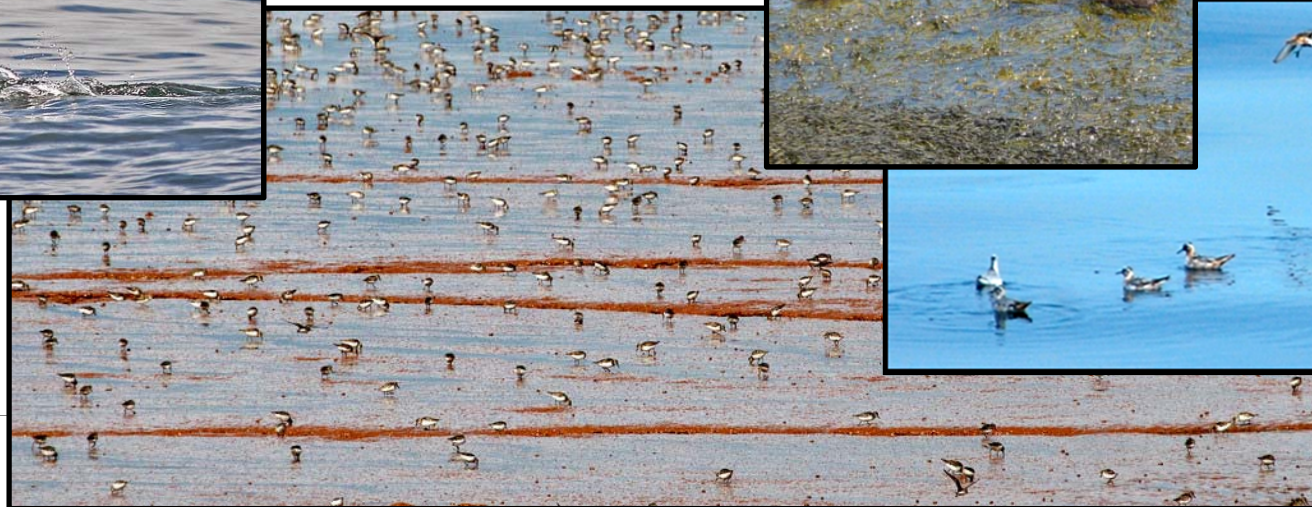
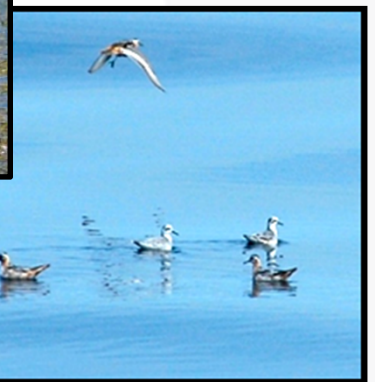
Intérêts Scf et réseaux de protection

- Extensions de colonies en mer (rayon de quête alimentaire)
 - AMP et fermetures du MPO appropriées à répondre aux menaces liées à la disponibilité de proies et à la prise accessoire
 - RNF et ROM aussi, mais selon vœux du MPO



Intérêts Scf et réseaux de protection

- Haltes migratoires / aires de mue et d'hivernage
 - AMP de la Loi sur le océans (p. ex., remontées)
 - Aires protégées provinciales (p. ex., certaines zones intertidales et adjacentes)
 - Contributions du Plan conjoint des habitats de l'Est (PCHE)



Opportunité

- Les mesures de conservation dans les réseaux de protection peuvent être additives, complémentaires, et possiblement intégrées
 - *Normes UICN sur les liens écologiques et pour les cycles vitaux entre aires protégées et aires de conservation?*
 - *Réseaux, « un tout représentant plus que la somme de ces parties »*
 - *Contraste avec les lignes directrices pour les Aires de conservation pour la connectivité de l'UICN (ébauche, 2016)*



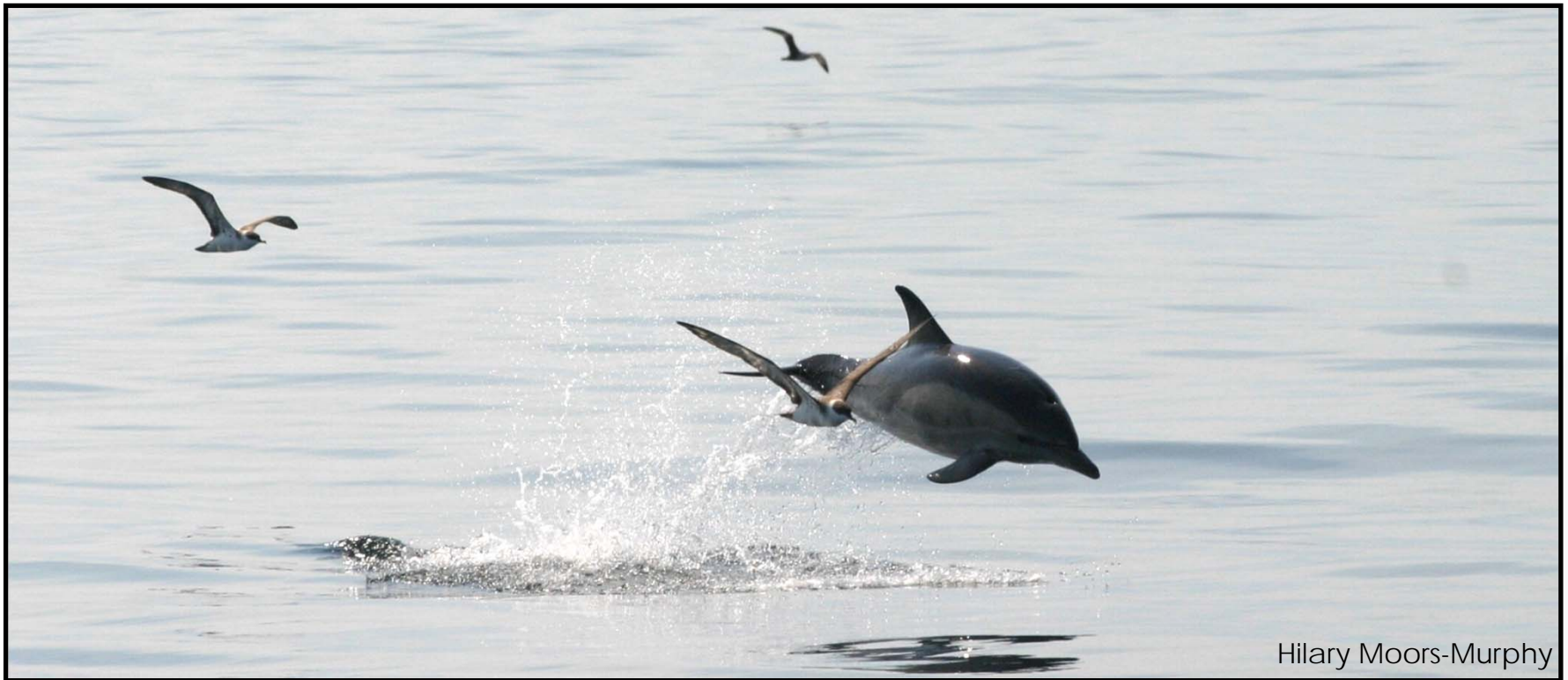
Oiseaux marins et normes AMP

- Oiseaux marins
 - Appartiennent à la biodiversité marine
 - Fonction en tant que prédateurs marins
 - Indicateurs de proie et d'autres organismes
 - Meilleures données disponibles dans certains cas
- ECCC/Scf, responsabilité partagée pour la biodiversité marine et sa protection, et offre mécanismes pouvant adresser les menaces à la biodiversité du milieu terrestre au milieu marin
- Notre coffre à outils collectif pour réseaux de protection inclut Refuges d'oiseaux migrateurs et Réserves nationales de faune

Normes AMP

- Efficacité dépend de l'écartement des menaces prioritaires (évaluées en fonction de leur portée géographique, sévérité - et irréversibilité)
- Selon les objectifs de conservation, et fonctions anticipées, des AMP et des réseaux de protection en milieu marin
 - Fonction « police d'assurance »
 - Fonction « point de référence »
 - Fonction « stocks de départ »
- *Quelles normes sont nécessaires à l'atteinte de ces objectifs, et au maintien de ces fonctions?*

Merci



Hilary Moors-Murphy