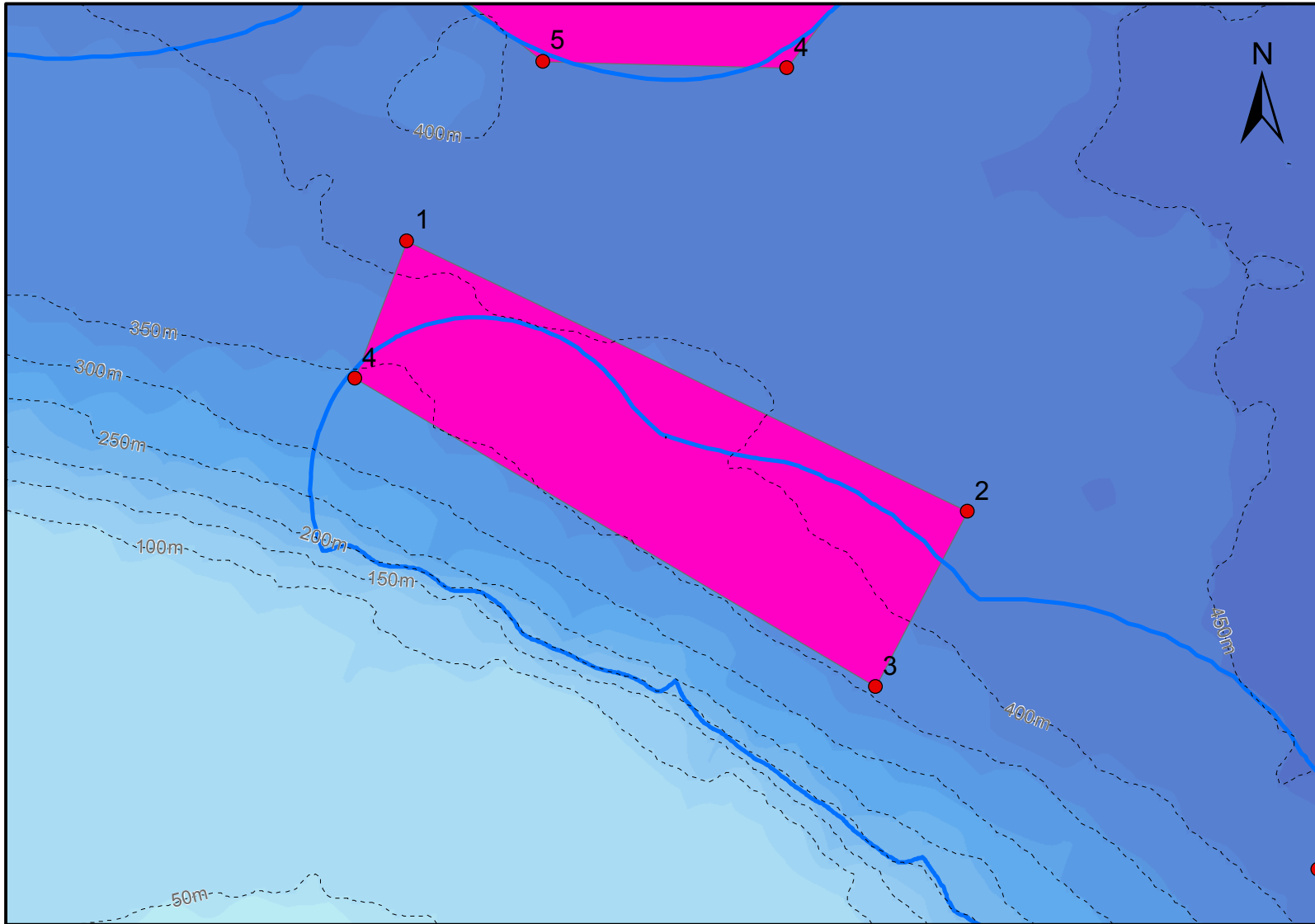
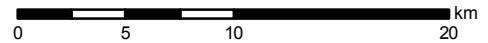


Zone de conservation des coraux du talus du plateau madelinien (Talus du plateau madelinien)



1 cm = 4 km






Superficie*
335 km²

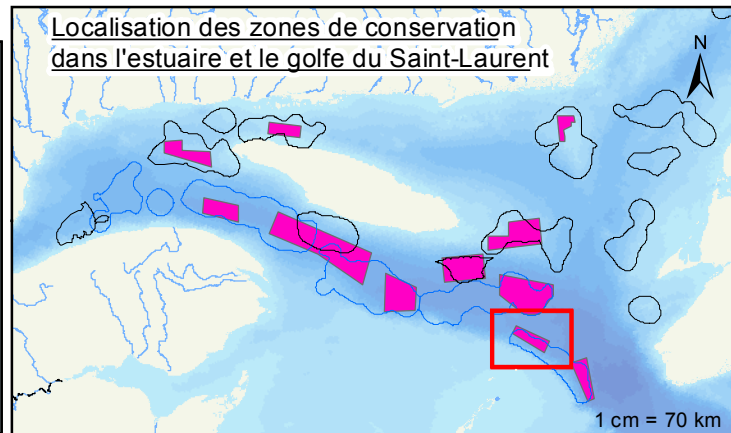
Coordonnées

Latitude (Nord)	Longitude (Ouest)
1. 48° 13' 00"	61° 06' 00"
2. 48° 03' 00"	60° 42' 00"
3. 47° 58' 00"	60° 47' 00"
4. 48° 09' 00"	61° 09' 00"

Légende

-  Zone de conservation
-  Zone importante d'éponges
-  Zone importante de plumes de mer (coraux)
-  Bathymétrie

Localisation des zones de conservation dans l'estuaire et le golfe du Saint-Laurent



Source des données: MPO, 2017

Produit par Gestion des Pêches – Région du Québec, Pêches et Océans Canada, 2017-10-06

Avertissements: Ceci n'est pas une carte de navigation et ne constitue pas un outil légal. Son contenu est sujet à changement et Pêches et Océans Canada ne peut garantir l'exactitude de toutes les informations présentées.