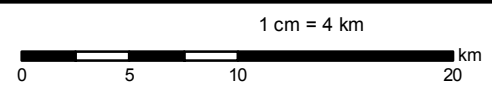
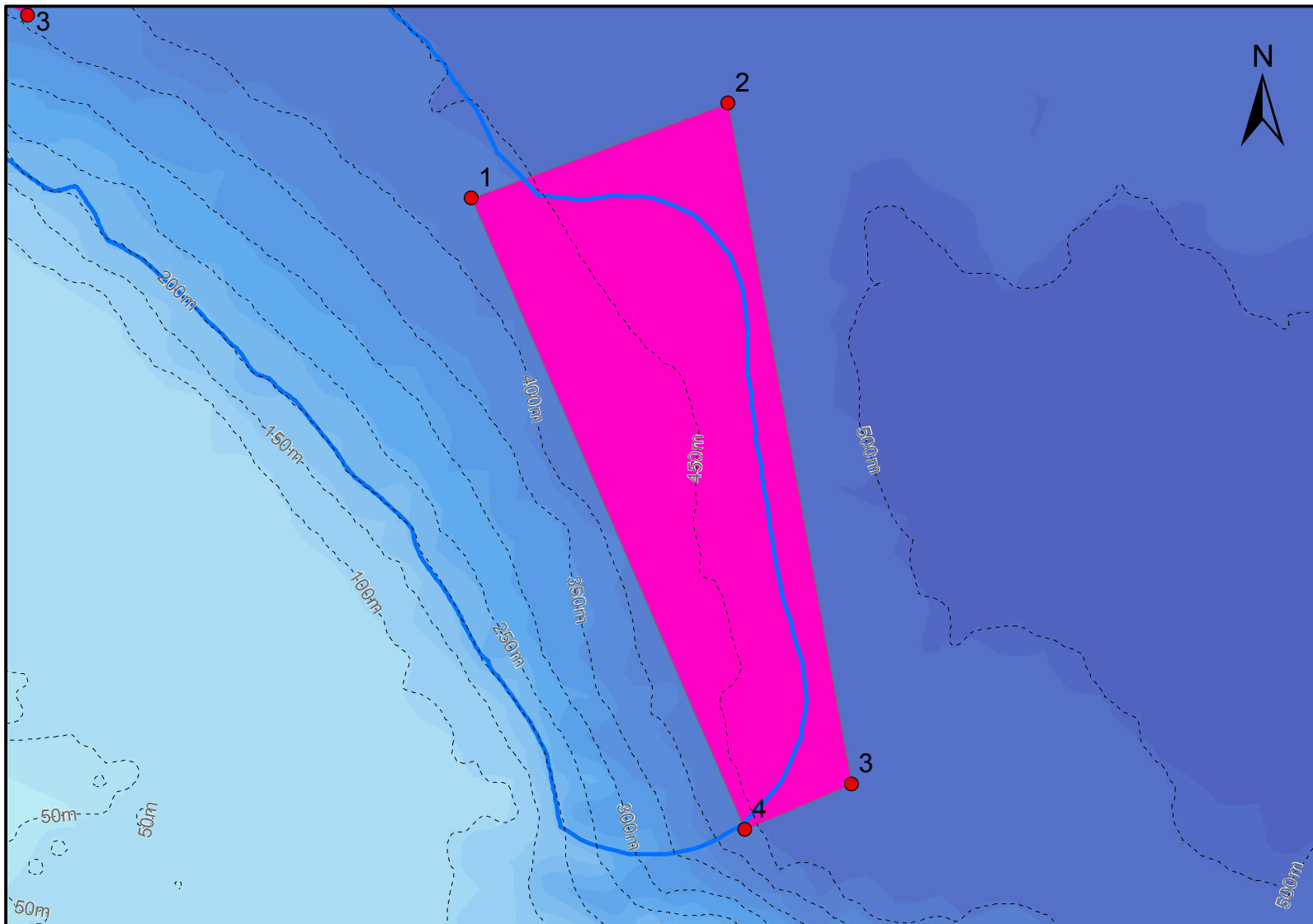


Zone de conservation des coraux de l'est du golfe du Saint-Laurent (Golfe-Est)





Superficie*
423 km²

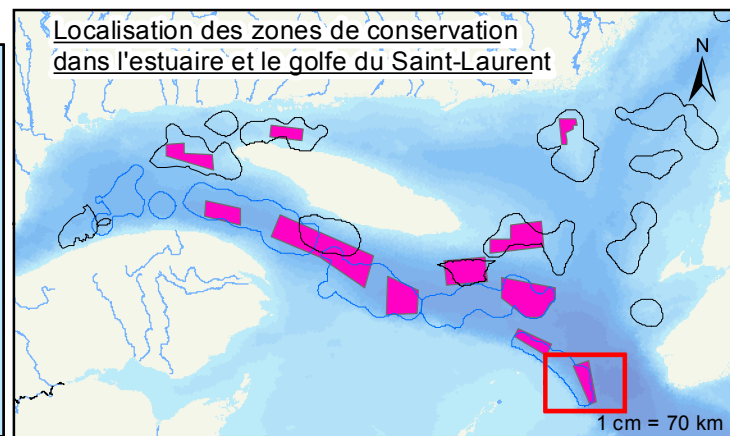
Coordonnées

| Latitude (Nord) | Longitude (Ouest) |
|-----------------|-------------------|
| 1. 47° 51' 00" | 60° 28' 00" |
| 2. 47° 53' 00" | 60° 16' 00" |
| 3. 47° 32' 00" | 60° 14' 00" |
| 4. 47° 31' 00" | 60° 19' 00" |

Légende

-  Zone de conservation
-  Zone importante d'éponges
-  Zone importante de plumes de mer (coraux)
-  Bathymétrie

Localisation des zones de conservation dans l'estuaire et le golfe du Saint-Laurent



*Projection pour le calcul des superficies:
NAD83, conique équivalente d'Albers
Projection des cartes: NAD 83, Lambert conique conforme

Source des données: MPO, 2017

Produit par Gestion des Pêches – Région du Québec, Pêches et Océans Canada, 2017-10-06
Avertissements: Ceci n'est pas une carte de navigation et ne constitue pas un outil légal. Son contenu est sujet à changement et Pêches et Océans Canada ne peut garantir l'exactitude de toutes les informations présentées.