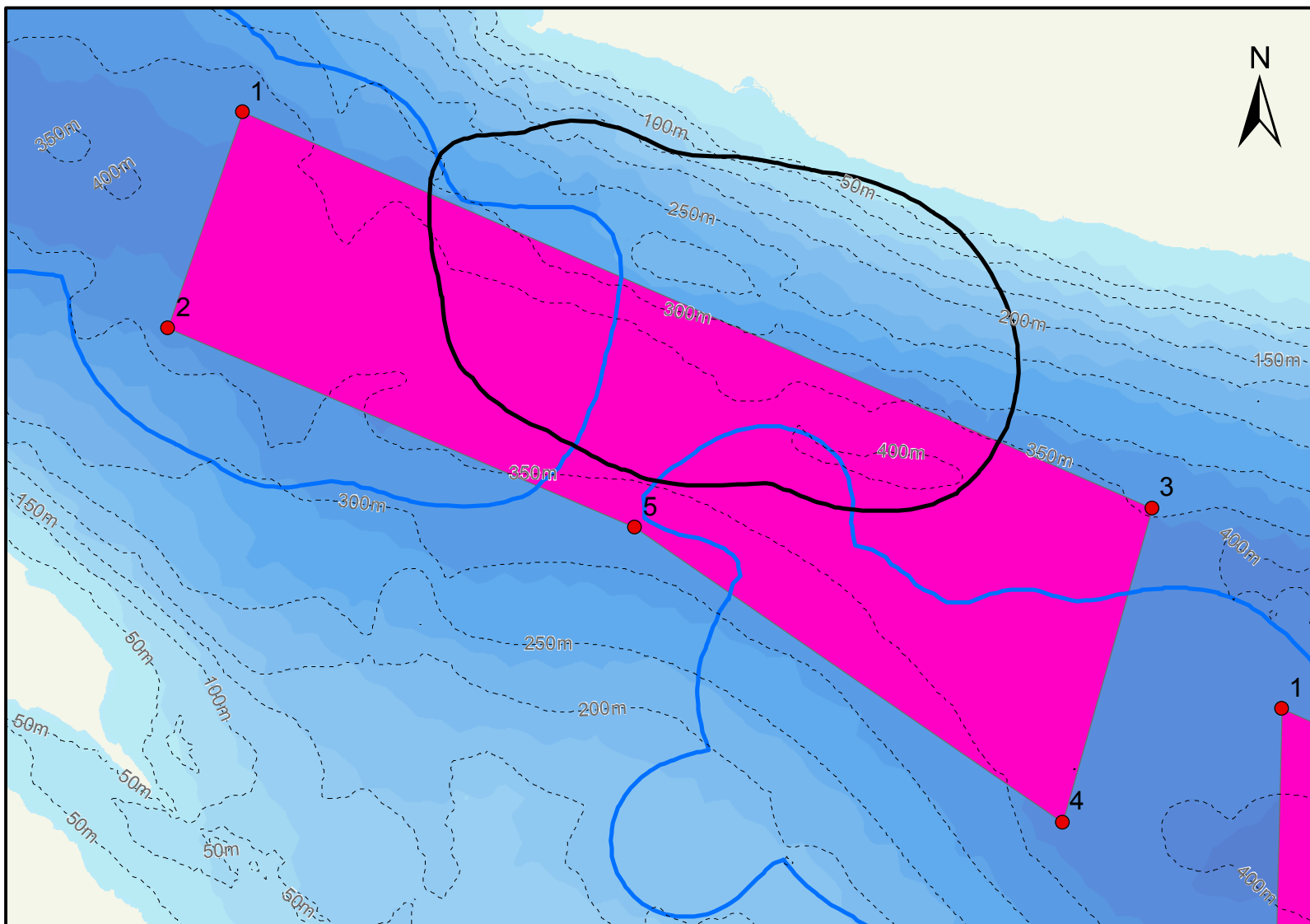
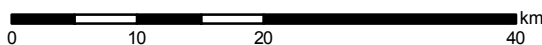


Zone de conservation des coraux et des éponges de l'est du détroit d'Honguedo (Honguedo-Est)



1 cm = 6 km







Superficie*
2338 km²

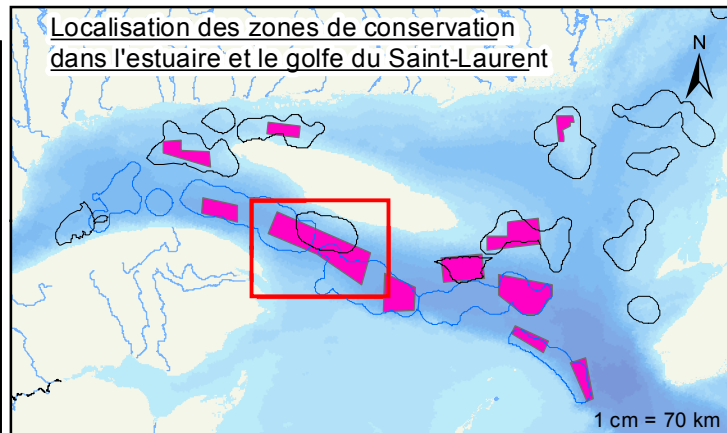
Coordonnées

Latitude (Nord)	Longitude (Ouest)
1. 49° 20' 00"	63° 59' 00"
2. 49° 09' 00"	64° 06' 00"
3. 48° 56' 00"	62° 49' 00"
4. 48° 40' 00"	62° 58' 00"
5. 48° 57' 00"	63° 30' 00"

Légende

-  Zone de conservation
-  Zone importante d'éponges
-  Zone importante de plumes de mer (coraux)
-  Bathymétrie

Localisation des zones de conservation dans l'estuaire et le golfe du Saint-Laurent



*Projection pour le calcul des superficies:
NAD83, conique équivalente d'Albers
Projection des cartes: NAD 83, Lambert conique conforme

Source des données: MPO, 2017

Produit par Gestion des Pêches – Région du Québec, Pêches et Océans Canada, 2017-10-06

Avertissements: Ceci n'est pas une carte de navigation et ne constitue pas un outil légal. Son contenu est sujet à changement et Pêches et Océans Canada ne peut garantir l'exactitude de toutes les informations présentées.